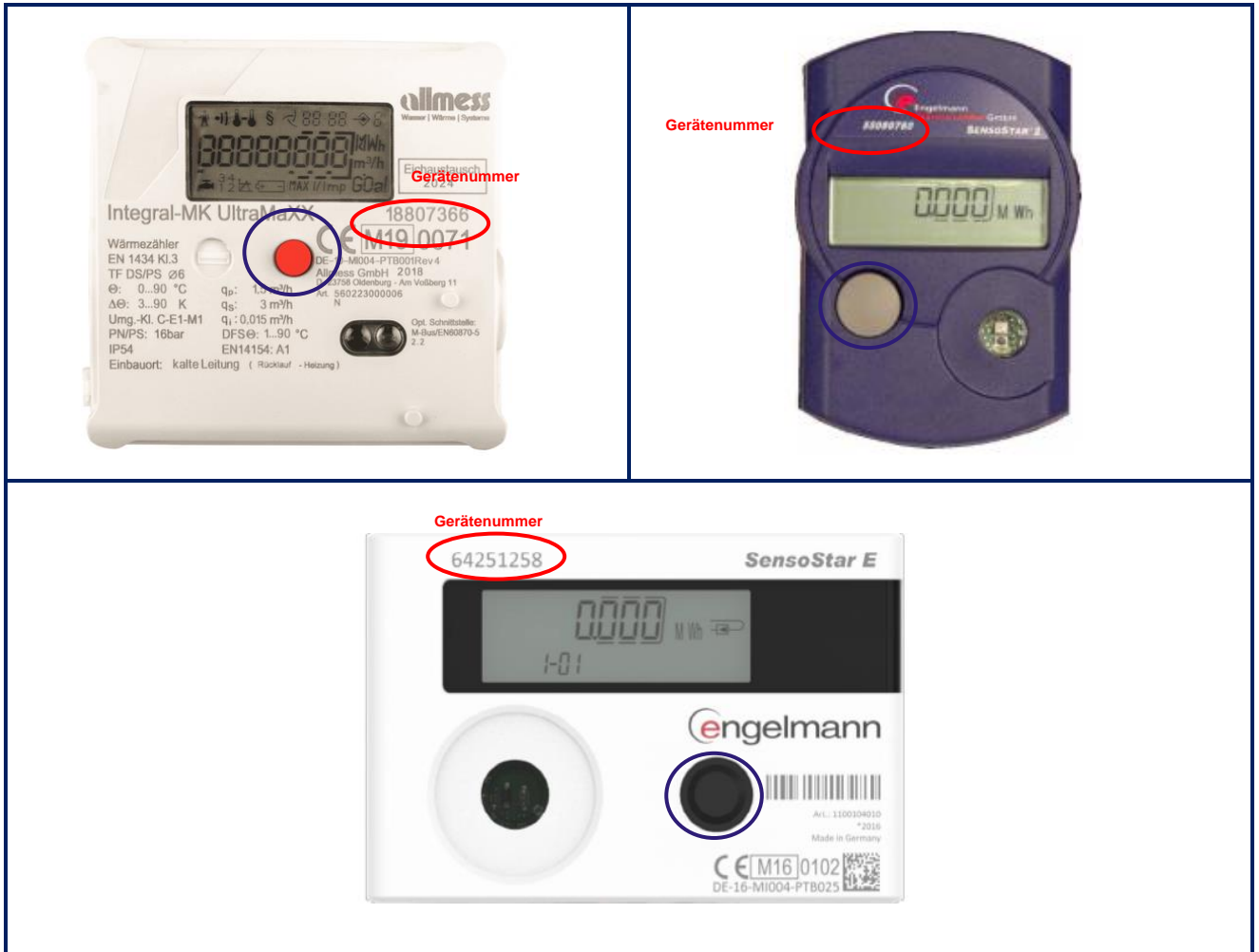


Ableseung von Wärmehählern (Abkürzung auf Protokoll: WMZ)



Beispielbilder, bitte orientieren Sie sich beim Ableseung an der Gerätenummer, hier rot markiert!

Bitte notieren Sie bei der jeweiligen Gerätenummer den aktuellen MWh oder KWh-Stand. Dieser wird für gewöhnlich schon angezeigt, ohne dass Sie etwas am Gerät machen müssen. Bei einigen Wärmehählern ist es jedoch erforderlich den Knopf (blau markiert) am Gerät **einmal kurz** zu drücken, so dass sich das Display anschaltet. Daraufhin wird ebenfalls der aktuelle Wert angezeigt.